



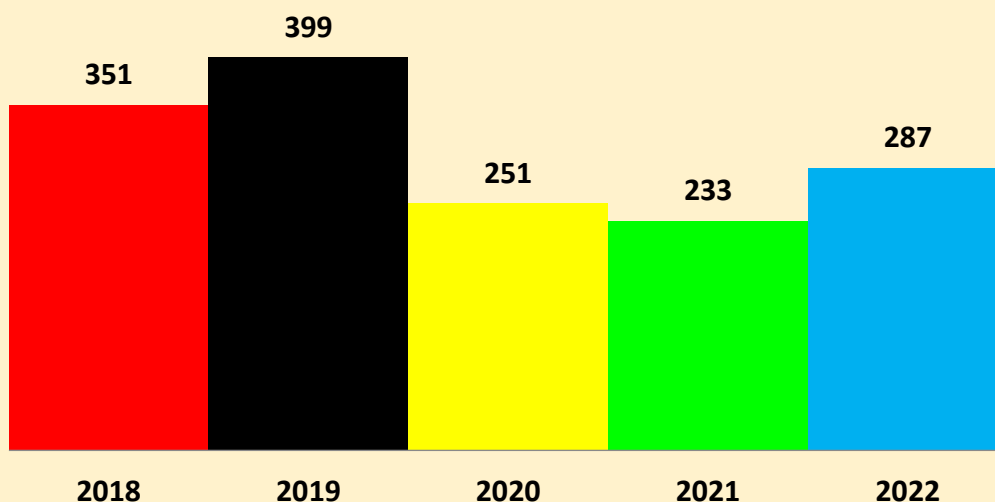
**MUNICIPALIDAD DE GOYA  
SECRETARIA DE GOBIERNO  
DIRECCION DE TRANSITO**

**ESTADÍSTICAS EN  
ACCIDENTOLOGÍA VIAL.**

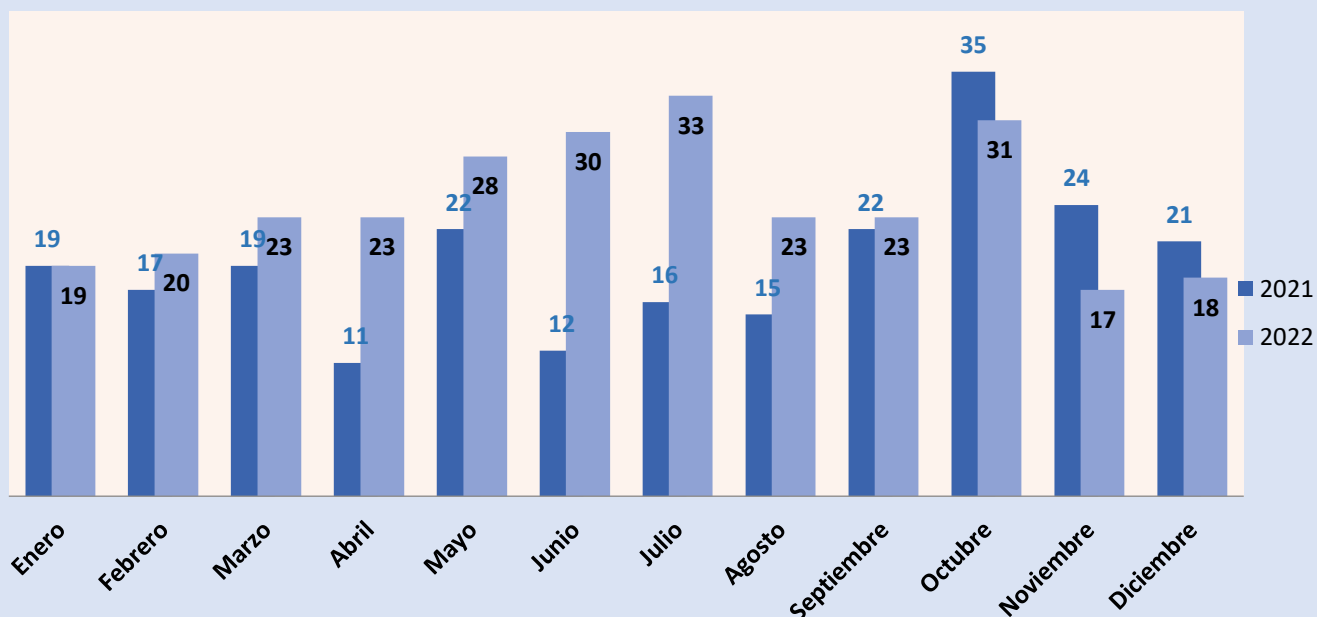
**AÑO 2022**

**ÁREA TÉCNICO-CIENTÍFICA Y DE  
CAPACITACIONES DE LA  
DIRECCIÓN DE TRÁNSITO. -**

## Cantidad de siniestros viales producidos dentro del casco urbano de Goya durante los últimos 5 años

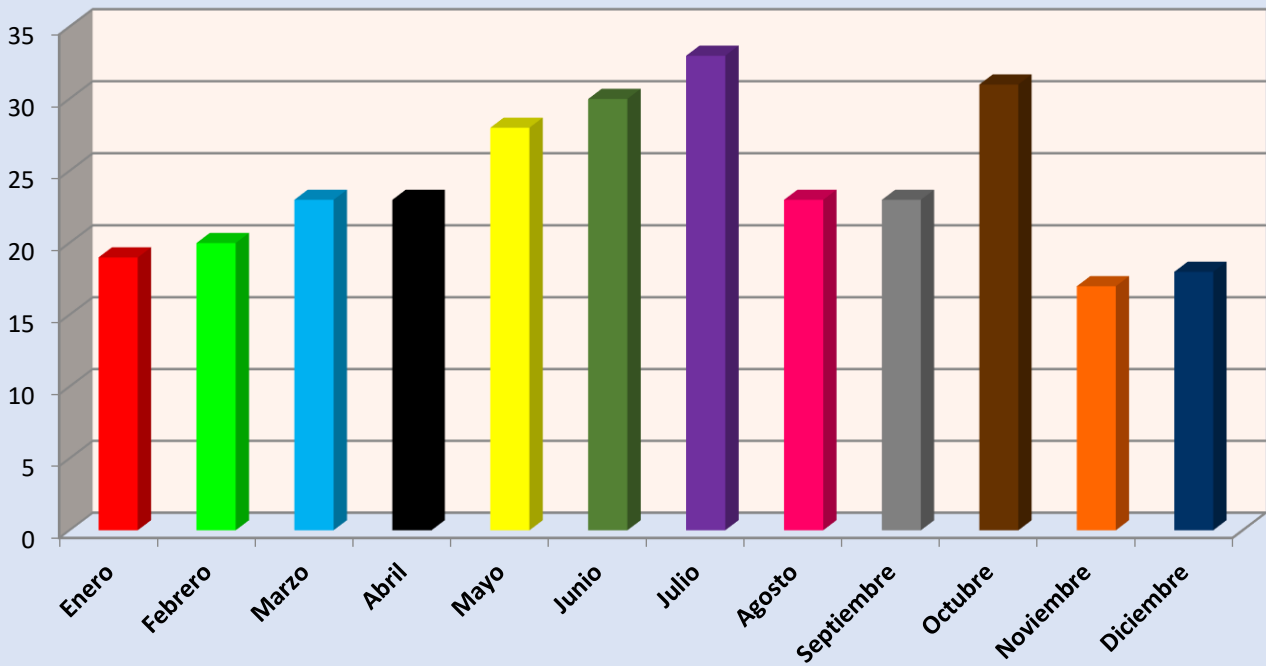


## Cantidad de siniestros y su comparación accidentalológica año 2021/2022



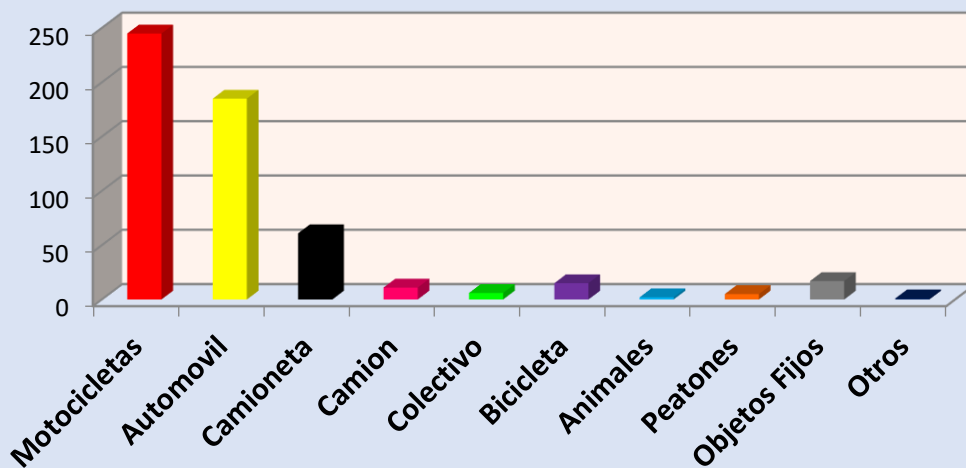
**EN EL AÑO 2022 SE PRODUJERON UN 24% MAS, EN CANTIDAD DE SINIESTROS VIALES QUE EL AÑO ANTERIOR. CON TENDENCIA EN ALZA.**

## Cantidad de siniestros producidos cada mes año 2022



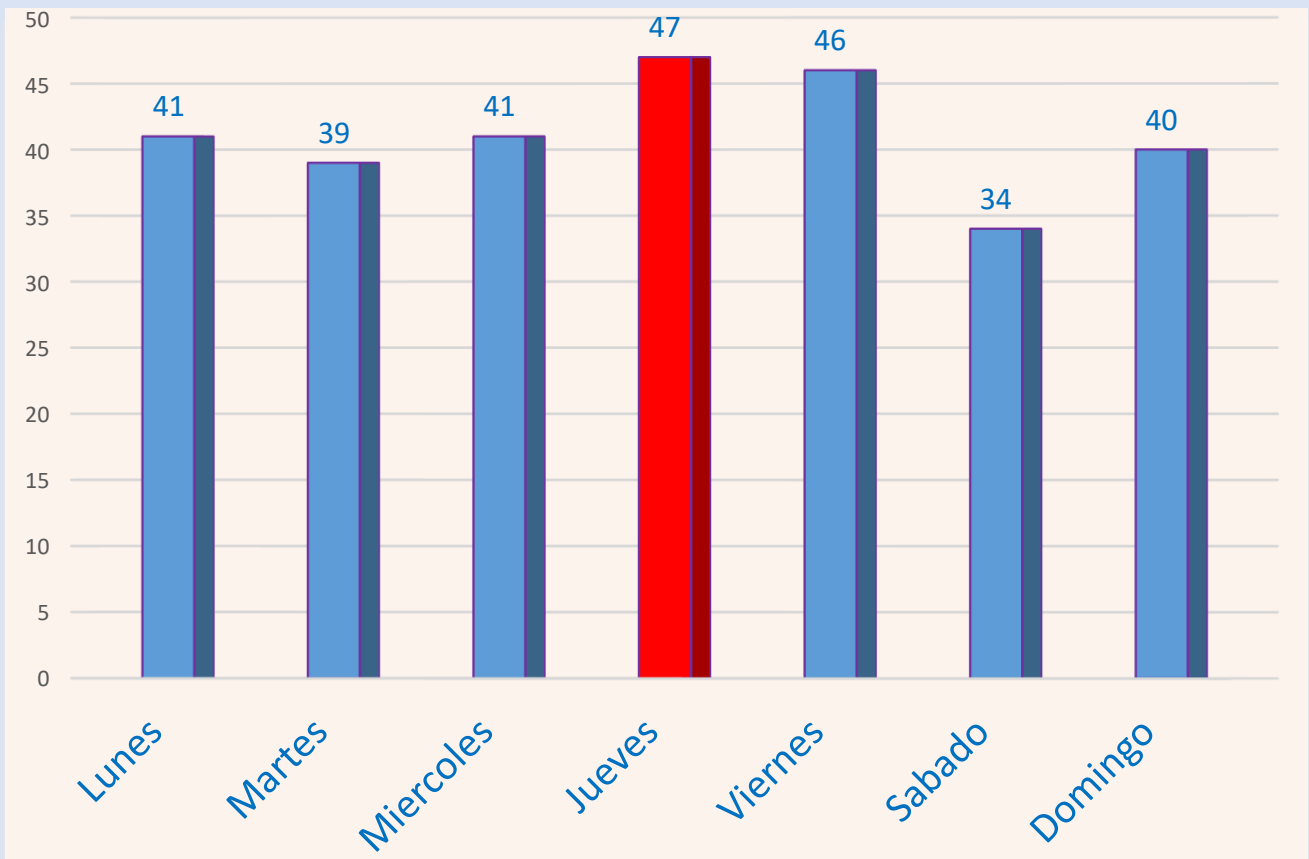
Enero	Febrero	Marzo	Abril	Mayo	Junio	Julio	Agosto	Septiembre	Octubre	Noviembre	Diciembre
19	20	23	23	28	30	33	23	23	31	17	18

## Cantidad de vehículos y peatones que intervinieron en siniestros viales año 2022

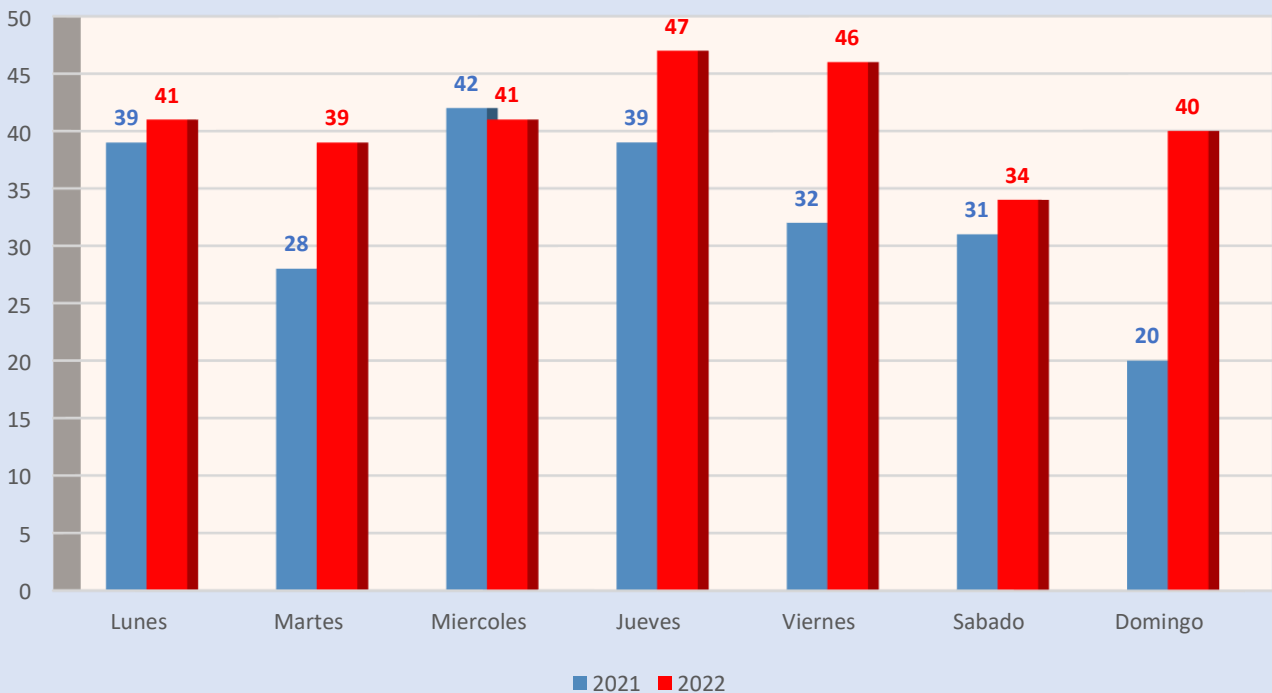


Motocicletas	Automovil	Camioneta	Camion	Colectivo	Bicicleta	Animales	Peatones	Objetos Fijos	Otros
245	185	61	11	6	15	2	5	17	1

## DÍAS DE PRODUCCIÓN DE SINIESTROS VIALES AÑO 2022



## COMPARACIÓN DE DÍAS DE PRODUCCIÓN DE SINIESTROS AÑOS 2021/2022

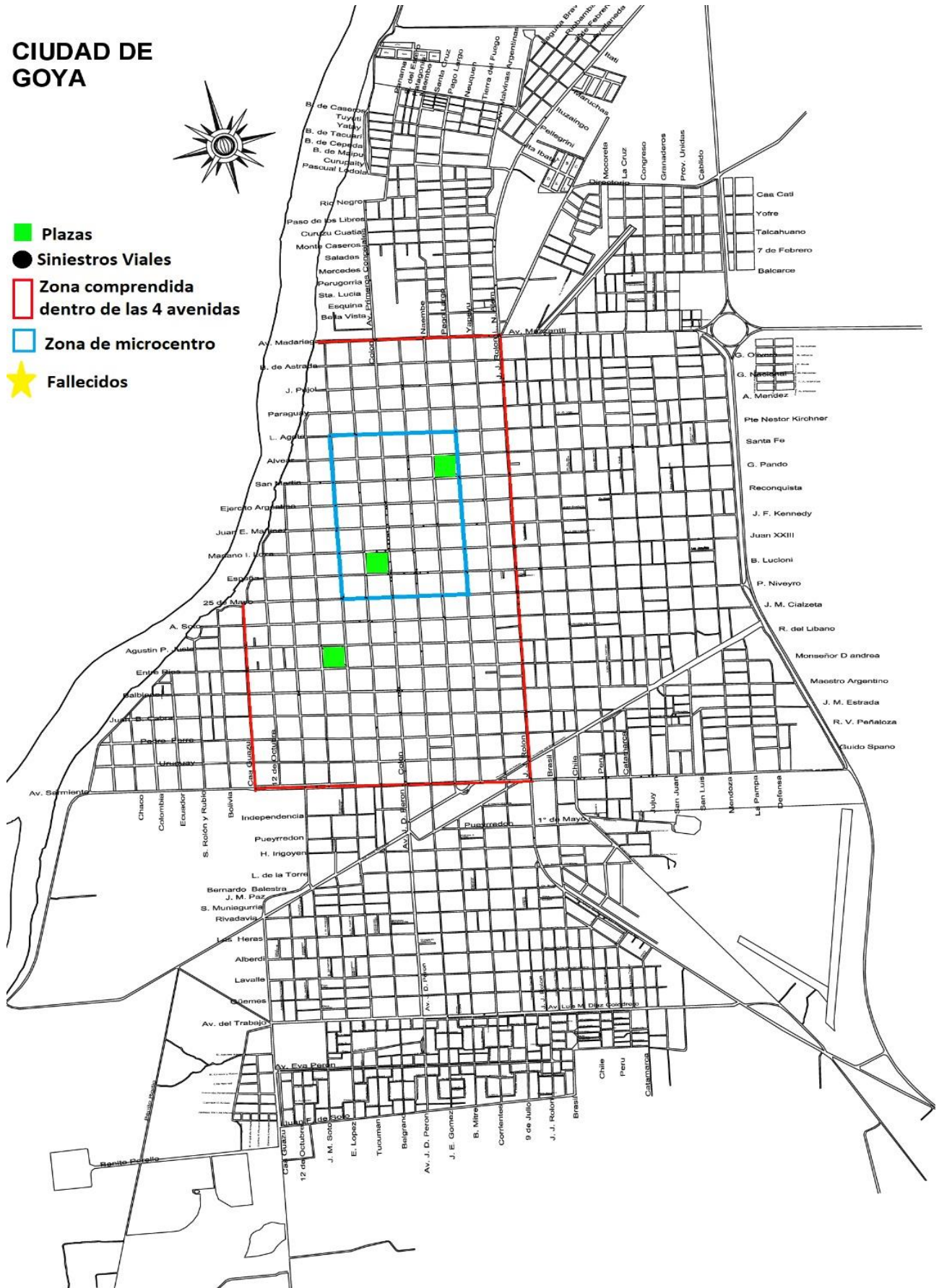


# MAPA DE SINIESTROS VIALES 2022

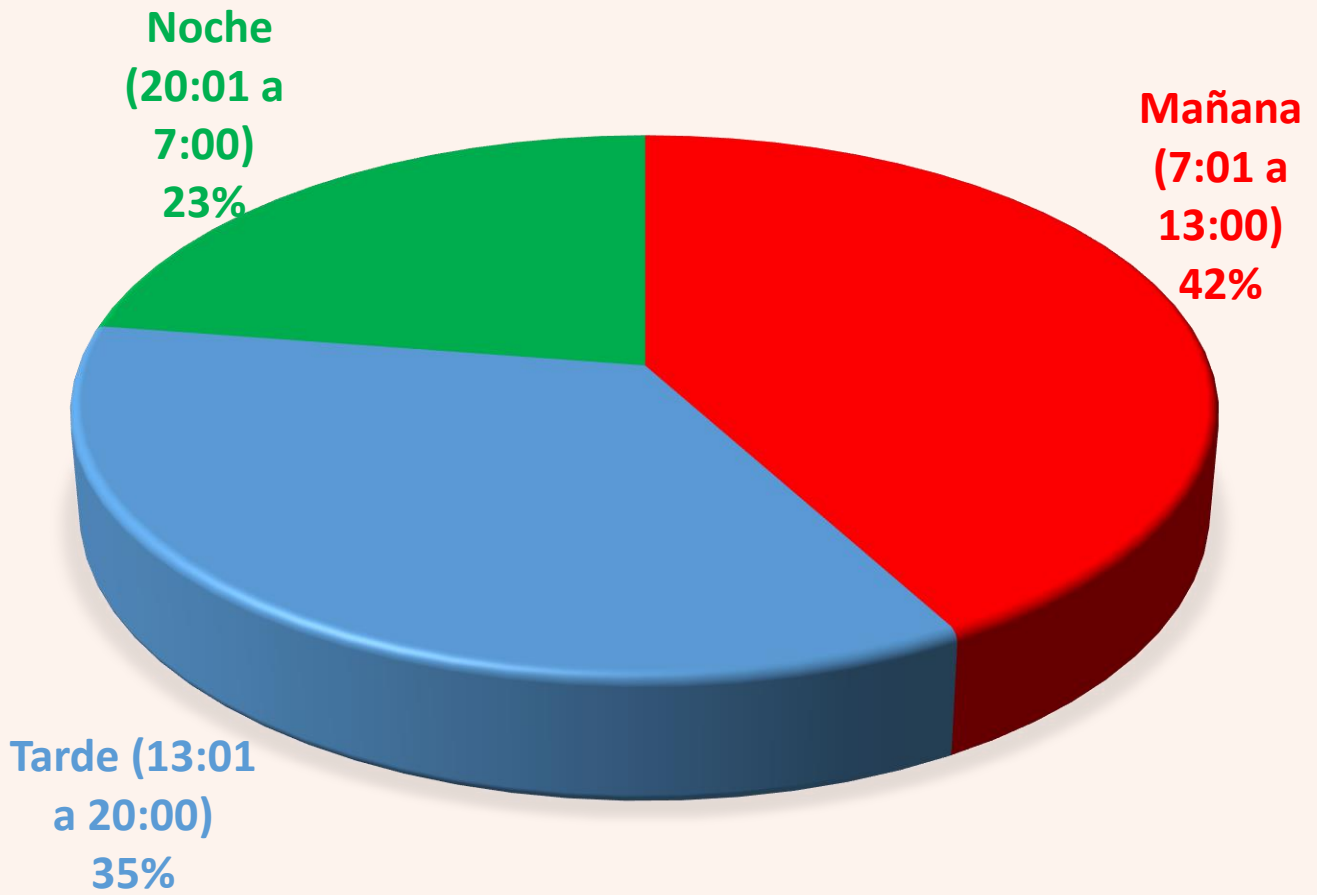
CIUDAD DE GOYA



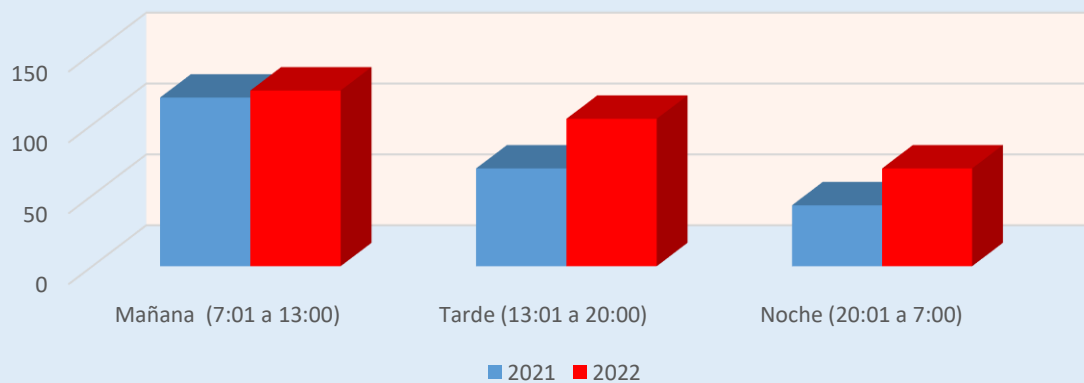
-  Plazas
-  Siniestros Viales
-  Zona comprendida dentro de las 4 avenidas
-  Zona de microcentro
-  Fallecidos



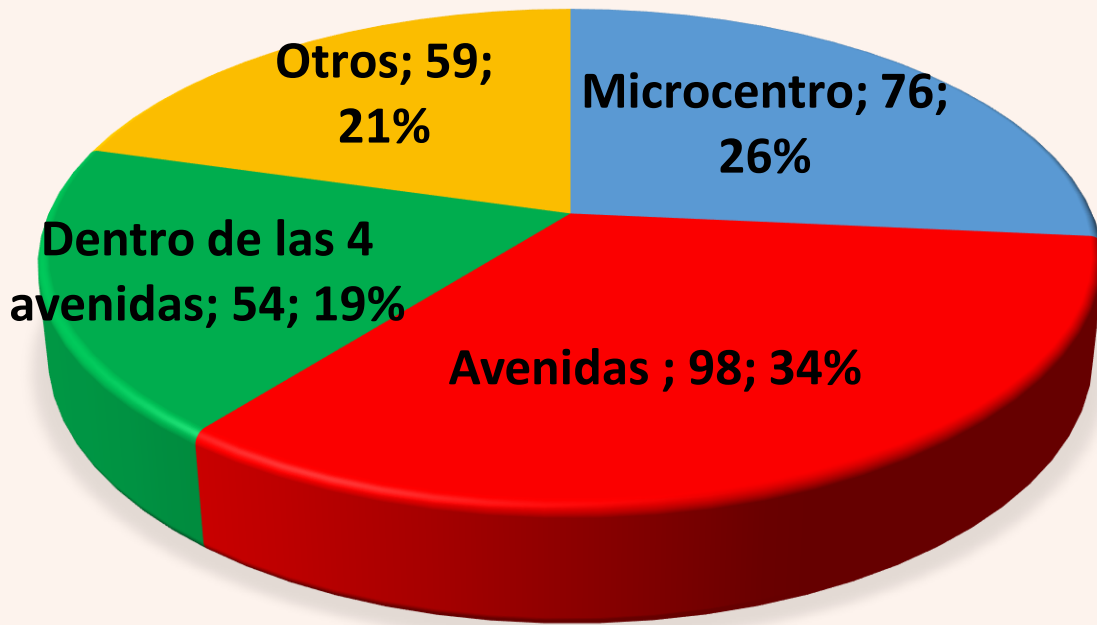
## HORARIOS DE PRODUCCION DE SINIESTROS VIALES AÑO 2022



## COMPARACIÓN DE HORARIOS EN PRODUCCION DE SINIESTROS VIALES AÑOS 2021/2022



**PRODUCCION DE SISNIESTROS VIALES SEGUN LA ZONA  
AÑO 2022**



**COMPARACION DE PRODUCCION DE SISNIESTROS VIALES  
SEGUN LA ZONA AÑO 2021/2022**

